

## Mathcad 15 asennus

Tässä ohjeessa neuvotaan lähinnä version 15.010 asennus, mutta myös muiden versioiden valintoja selostetaan. Kaikkia Mathcad-versiot asennetaan samalta medialta, ainoastaan lisenssi määrää toiminnot.

**Huom.** Tässä ohjeessa oletetaan, ettei koneelle ole asennettu Mathcadin vaatimia Windows-lisäyksiä, mutta lisenssi on jo saatu. Lisenssi voidaan hakea myös PTC:n sivulta. 30 päivän koekäyttölisenssille eikä mitään lisätietoja tarvita, mutta haettaessa varsinainen lisenssi tarvitaan PTC:n asiakasnumero ja tilausnumero (Sales order number = SON).

Mikäli tämä tuntuu vaikealta, kannattaa pyytää lisenssi Zenexilta. Tässä ohjeessa on oletuksena, että näin on jo tehty,

Näiden seikkojen vuoksi ohje on melko pitkä. Yleensä ainakin jotkin näistä vaatimuksista on jo täytetty, jolloin kaikkia vaiheita ei tarvitse suorittaa.

Tässä käydään myös PTC:n tilin luominen ja olemassa olevan tilin käyttäminen.

### Pikalinkit

[.NET, XML ja Acrobat reader asennus](#)

[Varsinainen Mathcad-asennus](#)

Lisenssit

[Miksi tuli kaksi muuten samannimistä lisenssiä, joista toisen nimessä on standard?](#)

[Lisenssi on jo olemassa](#)

[Käytetään kyllävää lisenssiä](#)

[Haetaan lisenssi Internetin kautta](#)

[Haetaan kokeilulisenssi Internetin kautta](#)

[Ongelmatilanteet](#)

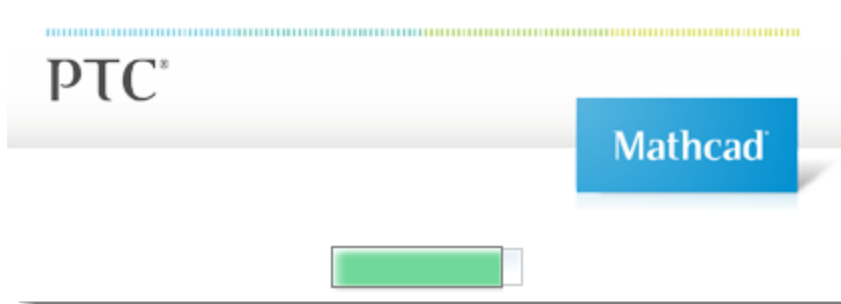
[Mikä on PDSi viewable support?](#)

[Mitä tehdä PTC Places -virheilmoitukselle?](#)

Asennus aloitetaan joko suoraan ladatulta tiedostolta tai CD-levyltä.

1. Valitse Mathcad-asennusmedian hakemisto (tai CD-asema).
2. Klikkaa **Setup.exe**

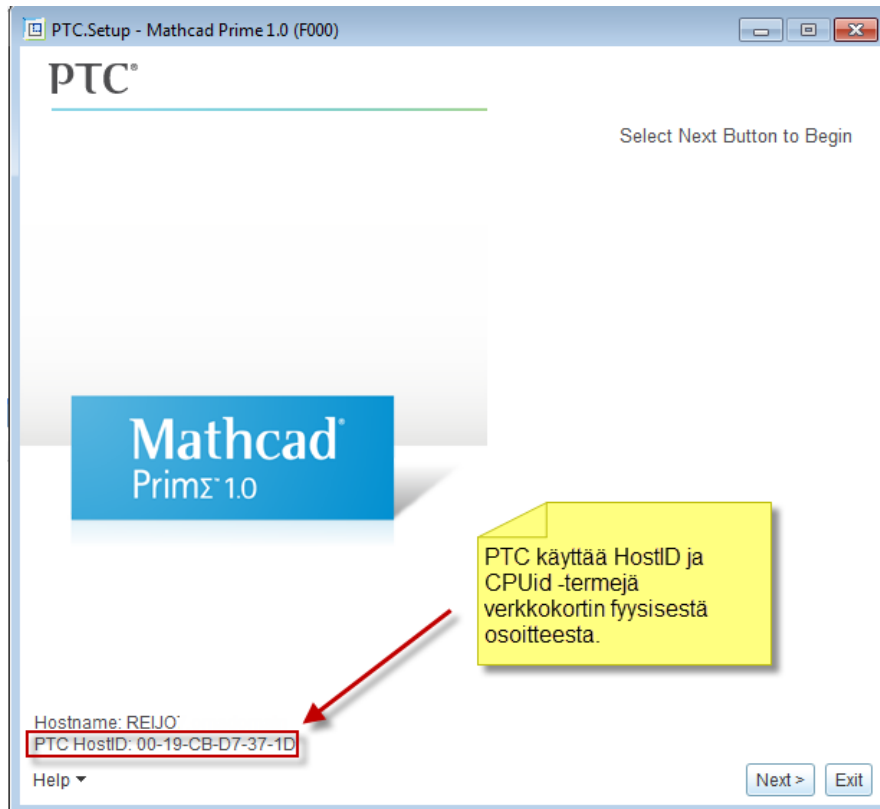
Asennus käynnistyy



3. Ensimmäisenä näytetään koneen verkkokortin fyysinen osoite. Koska kortteja voi olla enemmän kuin 1, tämä on niistä se ,jota Mathcad käyttää lisenssiin  
Ellei sinulla jo ole lisenssitiedostoa tälle osoitteelle, sinun tulee joko hakea se PTC:n sivulta

tai pyytää se maahantuojalta.

PTC kutsuu verkkokortin osoitetta nimellä HostID. [Tässä ohje](#), kuinka se voidaan hakea ennen Mathcadin asennuksen aloittamista.



4. Valitse alareunasta **Next**.



5. Hyväksy lisenssisopimus.

PLEASE READ THE TERMS AND CONDITIONS OF THIS AGREEMENT CAREFULLY BEFORE ACCEPTING THIS AGREEMENT. BY CLICKING ON THE "I ACCEPT" BUTTON BELOW OR BY INSTALLING, ACCESSING, OR USING ANY SOFTWARE OR DOCUMENTATION FROM PTC, CUSTOMER HEREBY AGREES TO BE BOUND BY THIS AGREEMENT AND REPRESENTS THAT IT IS AUTHORIZED TO DO SO.  
IF YOU DO NOT AGREE TO ALL OF THE TERMS OF THIS AGREEMENT OR IF YOU DO NOT HAVE AUTHORITY TO BIND THE COMPANY OR OTHER

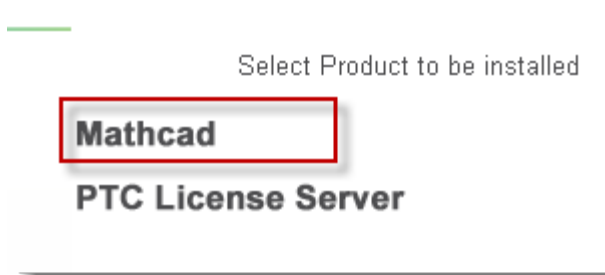
Printable Version

I accept  
 I decline

#: REIJO;  
D: 00-19-CB-D7-37-1D

Next > Exit

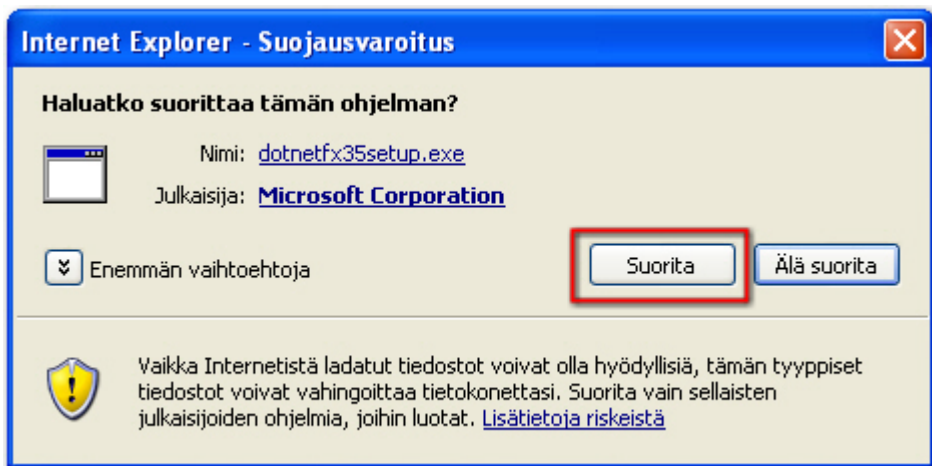
6. Valitse asennettavaksi tuotteeksi **Mathcad**. Mikäli asennat lisenssipalvelimen (tarvitaan vain kellelläkin lisenssille ja vain sillä koneella, joka toimii lisenssipalvelimenä, on tälle omat ohjeet Mathcad.fi sivustolla).



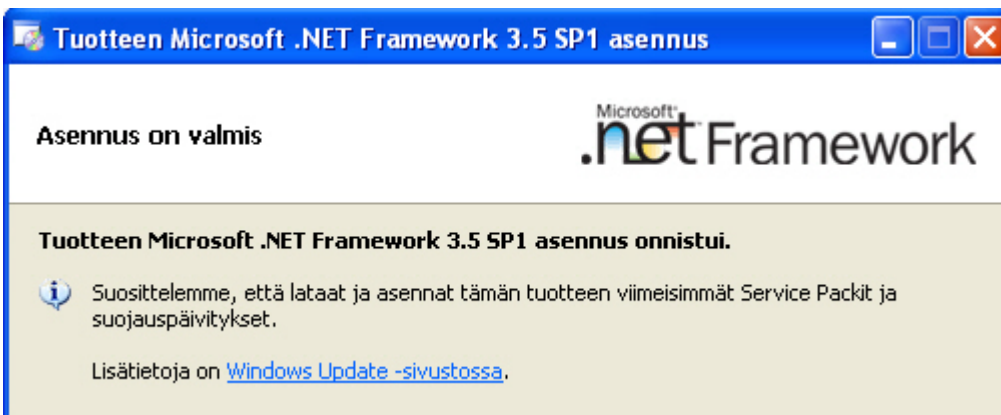
7. **Ellei** sinulla ole jo asennettuna Windows **.Net** lisäys, asennusohjelma pyytää asentamaan sen ja antaa linkin Microsoftin sivulle. Jos kaikki lisätuotteet on asennettu, voit siirtyä [varsinaisen asennuksen aloitukseen](#) .



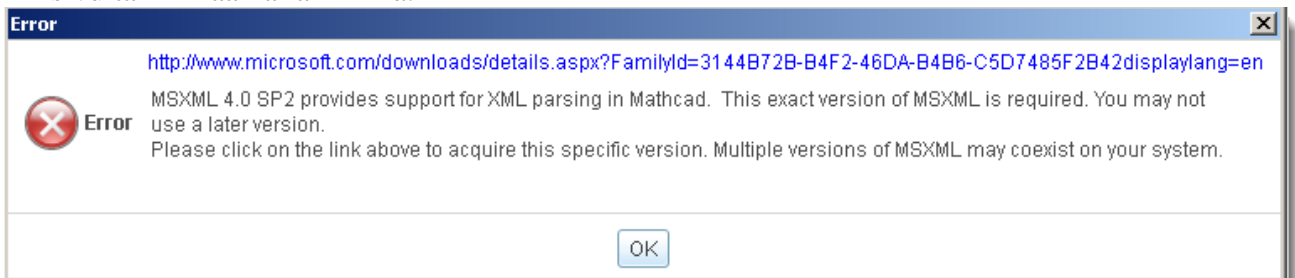
8. Valitse linkki ja pyydä asentamaan **Net 3.5** lisäys.



9. NET asennus ilmoittaa asennuksen onnistuneen. Valitse **Valmis**.



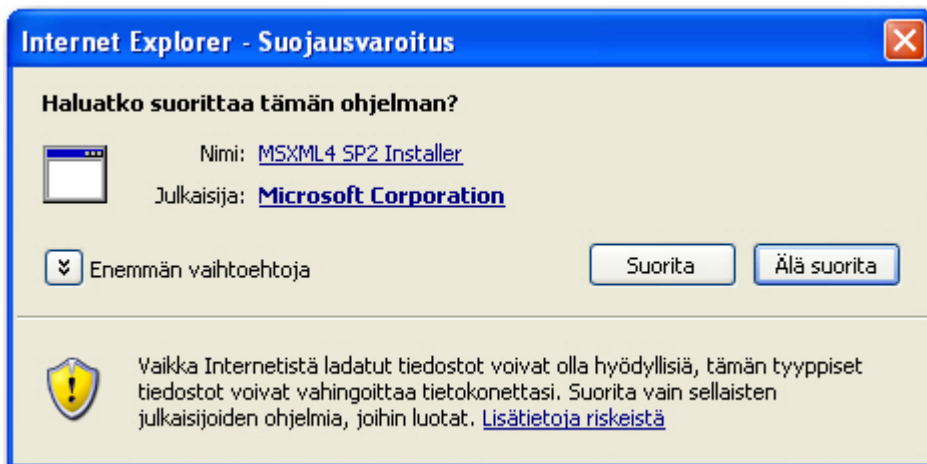
10. **Ellei** sinulla ole asennettuna Microsoftin XML-lisäystä, se pyydetään hakemaan Microsoftin sivulta klikkaamalla linkkiä.



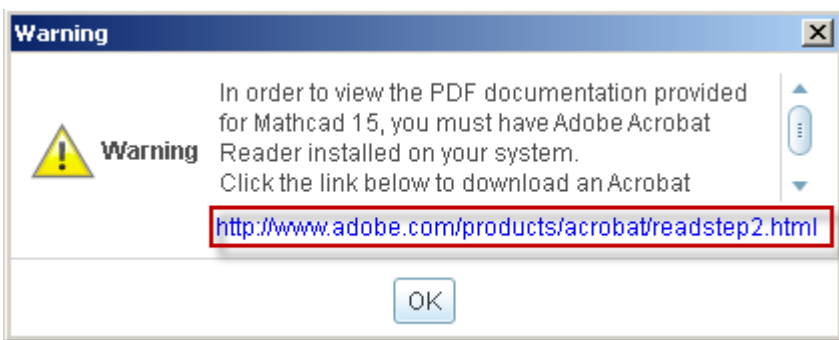
11. Microsoftin sivustolla saattaa olla useita valintoja. Tarvitset msxml.msi tiedoston .



12. Valitse MSXML lisäyksen asennuksessa **Suorita**.




13. Mathcadin dokumentaation lukemiseen tarvitaan Adoben Acrobat Reader. **Ellei** tätä ole asennettuna, Mathcad-asennus huomauttaa asiasta. Klikkamalla linkkiä pääsee Adoben sivulle hakemaan Acrobat Readerin.



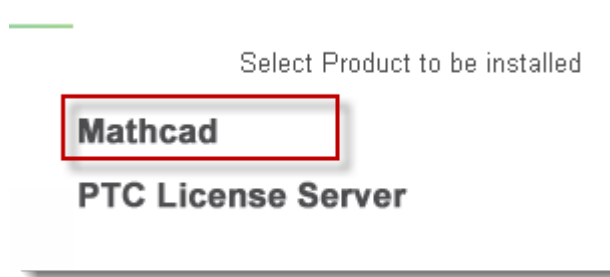
14. Asenna Acrobat Reader

**Lataa Adobe Reader -ohjelmiston uusin versio**

	<b>Adobe Reader 9.3</b> Windows XP SP2 - SP3, Suomi	<b>24,5 MT</b>
<a href="#">Eri kieli tai käyttöjärjestelmä?</a>		
<a href="#">Lisätietoja</a>   <a href="#">Järjestelmävaatimukset</a>   <a href="#">Käyttöoikeus</a>   <a href="#">Jakele Adobe Readeria</a>		

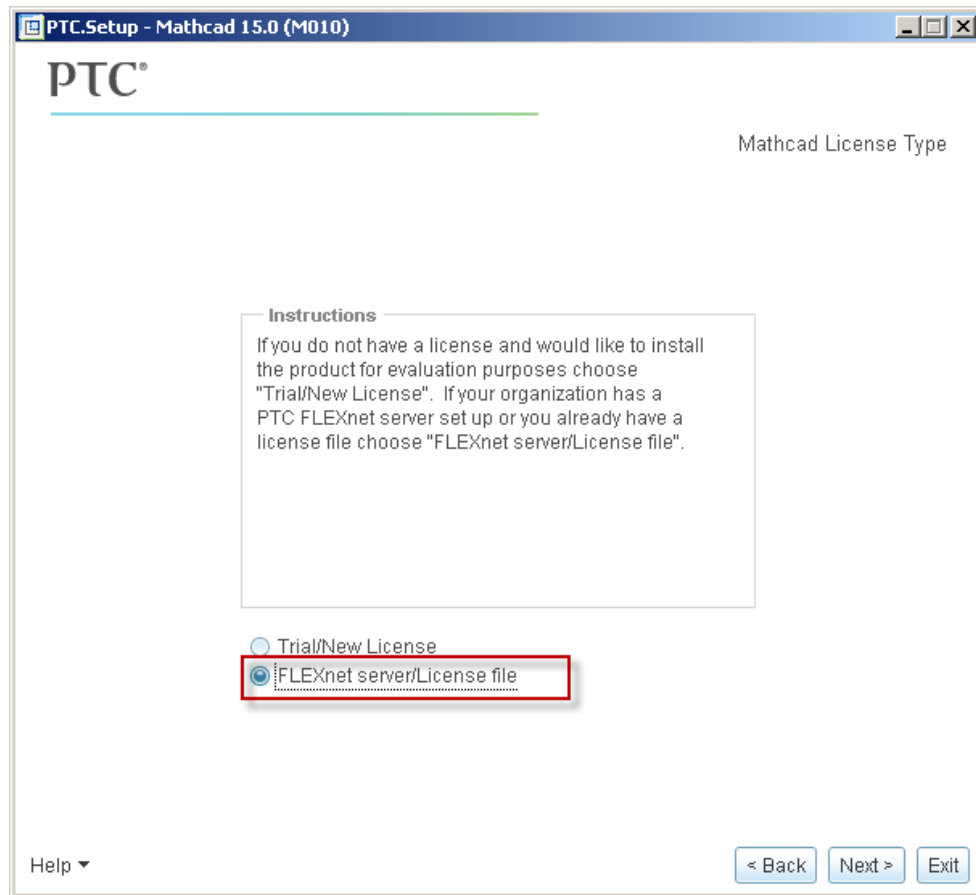
## Varsinainen asennus

15. Nyt voit jatkaa varsinaista Mathcad-asennusta. Valitse **Mathcad**.



Nyt pyydetään valitsemaan lisenssityyppi. Yleensä valitaan **FlexNet server/ License file**. Ensimmäistä valintaa **Trial/New License** käytetään, jos asennetaan kokeiluversio tai jos haetaan itse PTC:n sivulta lisenssitiedosto. Varsinkin tottumattomalle suosittelemme lisenssin pyytämistä maahantuojalta. Siis oletusvalintaa käytetään, vain jos haetaan itse lisenssi tai asennetaan kokeiluversio. Tässä lisätietoja [lisenssivaihtoehdoista](#).

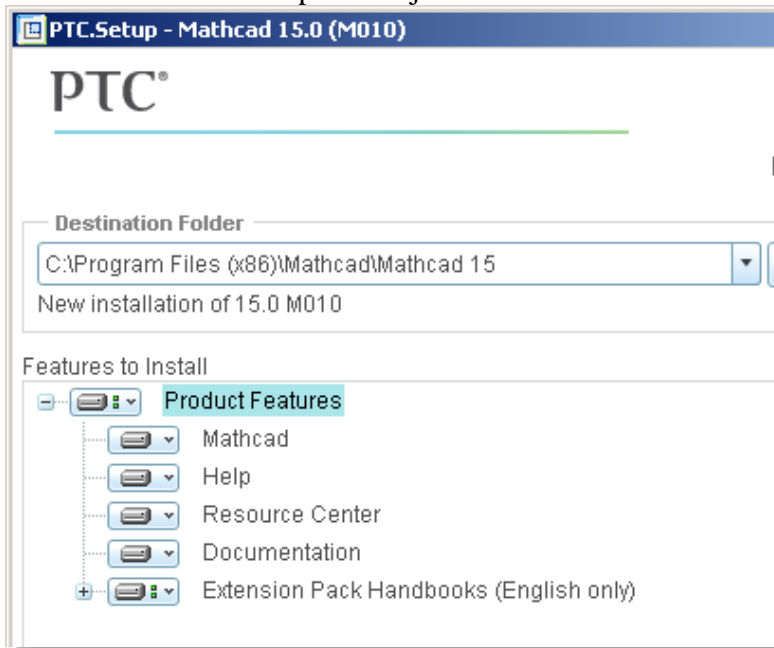
16. Valitse **Next**.



17. Nyt kysytään haluatko tyypillisen vai mukautetun asennuksen

- Typical
- Custom
- Create silent installation package

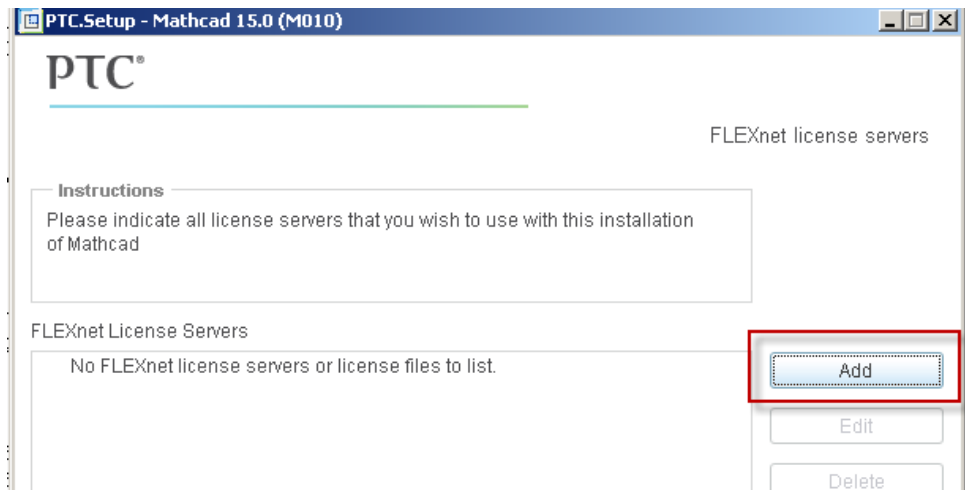
18. Jos valitse **Typical**, alkaa asennus heti, muutoin kysytään asennuskansiota ym. **Typical**-valinnassa voit siirtyä suoraan [varsinaiseen asennuksen jatkamiseen](#). Create silent installation valinnalla luodaan asennuspaketti, jolla voidaan asentaa useille koneille melko automaattisesti.
19. Jos olet valinnut **Custom**, avautuu seuraava ikkuna  
Valitse haluamasi komponentit ja kansiot.



20. Valittavana on kaksi tiedostoformaattia, XMCD (normaali) ja XMCDZ (pakattu) XMCD sopii suurimmalle osalle käyttäjistä.

File Format  XMCD  XMCDZ

21. Asennuksessa kysytään FLEXnet lisenssipalvelimen tai lisenssitiedoston sijaintia.  
Valitse **Add**



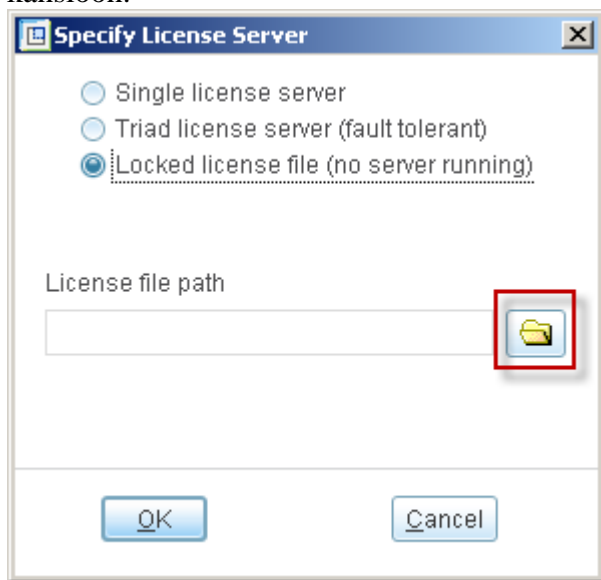
22. Oletuksena on Single license server. Tämä valitaan vain siinä tapauksessa, että tosiaan asennetaan kelluva versio. Toinen vaihtoehto Triad tarkoittaa useiden peilaavien palvelimien käyttöä, tämä on harvinaista Mathcadin yhteydessä.

Siis:

**Kelluvalle lisenssille** Single license server ja kerrotaan palvelimen nimi. Portti on oletuksena 7788

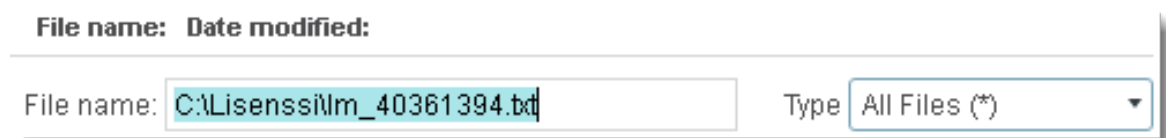
**Yksittäisversiolle** Locked license file

Tässä esimerkissä valitaan **Locked license file** ja selataan lisenssitiedoston sisältävään kansioon.



23. Haetaan saatu lisenssitiedosto.

**Huom.** lisenssitiedoston tarkenne voi olla dat tai txt.



### Miksi on saatu kaksi lisenssiä?

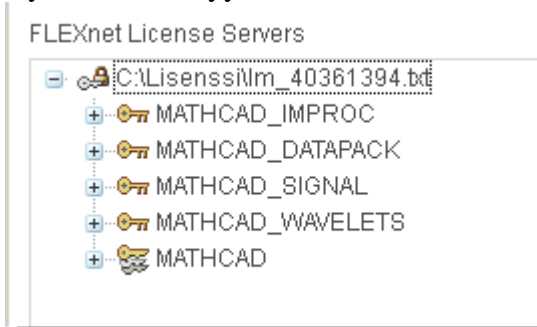
Lisenssejä on yleensä kaksi, lm\_XXXXXX\_standard.txt ja lm\_XXXXXX.txt: Yksittäiskoneen koneen käytössä ei ole juuri merkitystä kumpaa käytetään.

Ero on siinä, voiko lisenssiä lainata esim. kannettavalle koneelle. Kelluvaa lisenssiä käytettäessä tämä on jonkin verran yleisempää.

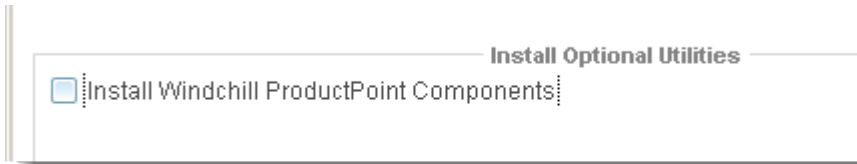
Standard-lisenssiä ei voi lainata

Lisenssiä, jossa ei ole standard merkintää, voi lainata.

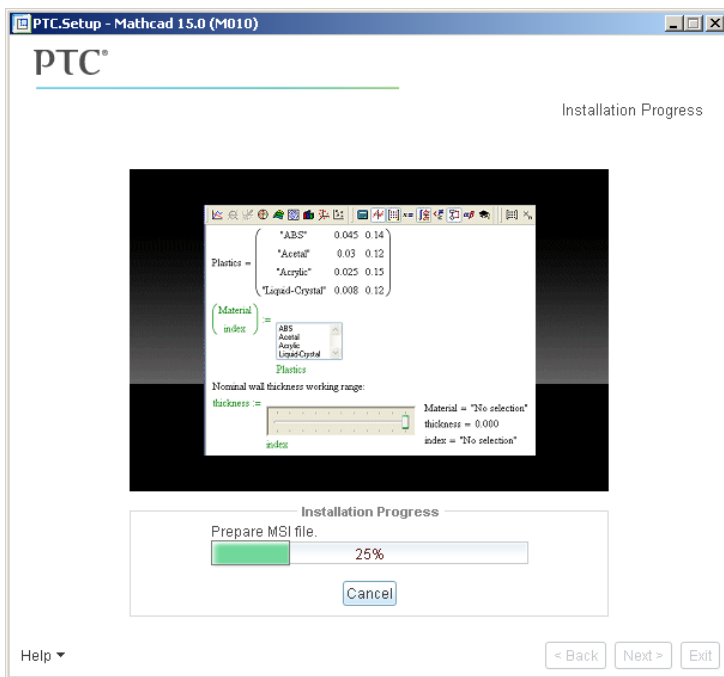
24. Nyt listassa näkyy lisenssiin kuuluvat osiot

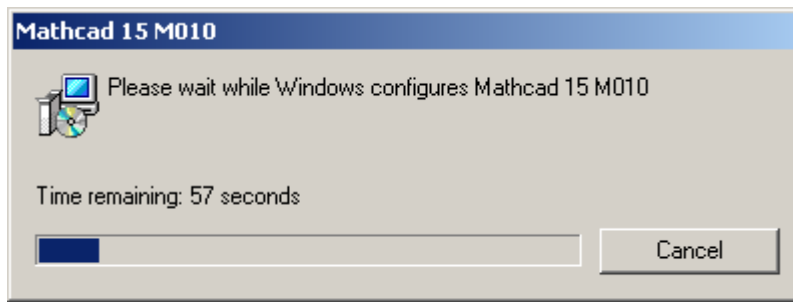


25. Asennus kysyy, halutaanko ottaa käyttöön Windchill-dokumenttienhallinnan liitäntä. Jos tämä on yrityksessä käytössä, se varmaankin tiedetään. Muulloin kannattaa poistaa valinta.



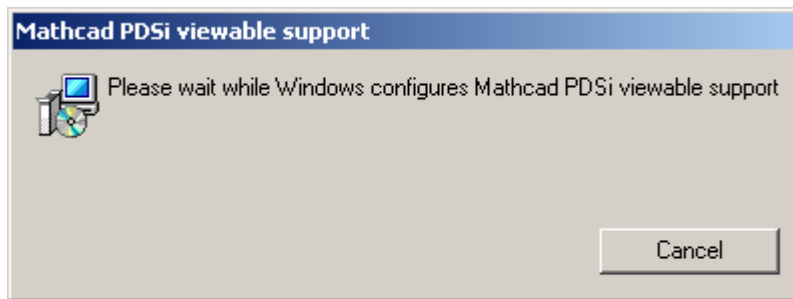
26. Mathcadin varsinainen asennus jatkuu.



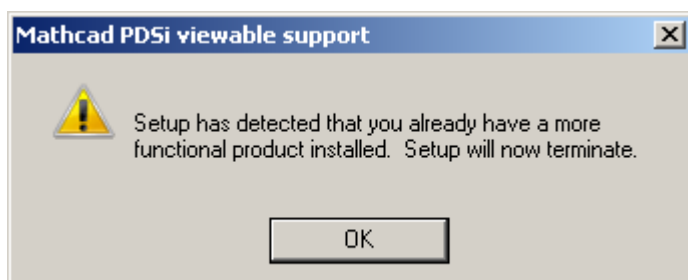


Mikäli lisenssiä ei ole, asennus siirtyy sen hakemiseen. Koska tässä on jo annettu lisenssitiedot, asennus menee loppuun. Mikäli lisenssiä pyydetään siirtyä kohtaan [lisenssin hakeminen](#).

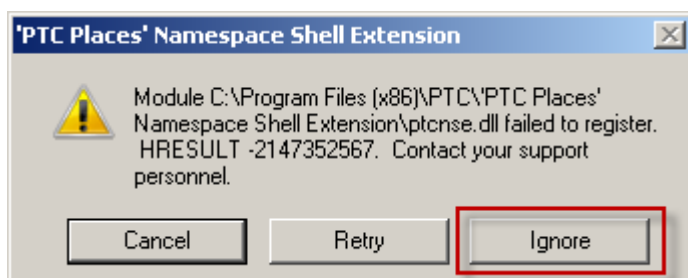
Asennuksen aikana saattaa tulla seuraava PDSi viewable support ilmoitus:



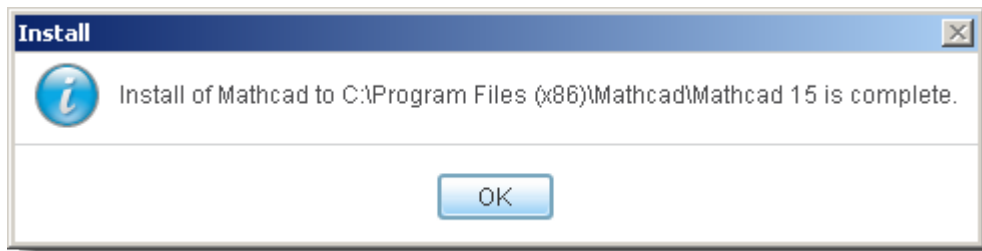
Tämä tarkoittaa Mathcad-tiedostojen katselamista PDF-muodossa. Jos Adobe Acrobat on jo asennettuna saadaan seuraava ilmoitus.



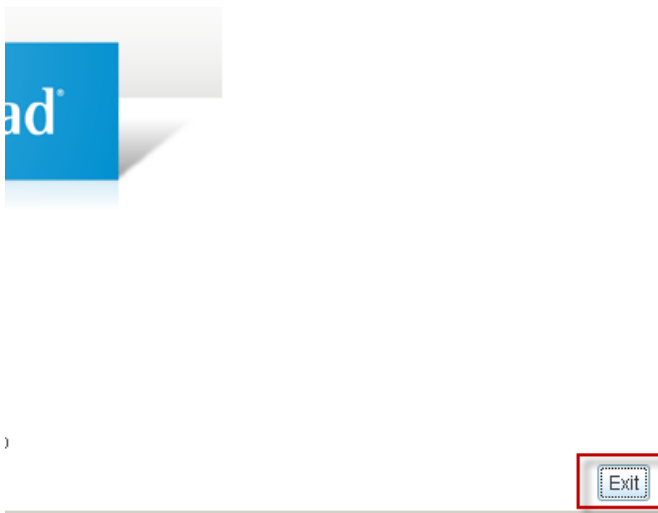
Asennus jatkuu. Saattaa olla, että saadaan seuraava virheilmoitus:



Tästä ei kannata välittää. Koska Windchill-liitännästä ei ole valittu, ei tätäkään tarvita. Valitse **Ignore**. Asennus jatkuu



Asennus on valmis. Valitse **Exit**-



Nyt Mathcad voidaan käynnistää.

Jos ohjelma kuitenkin kysyy lisenssiä, [tässä ohjeet](#)

## **Lisenssin hakeminen**

1. Asennuksessa kysytään, halutaanko käyttää jo olemassa olevaa lisenssiä tai kelluvaa verkkolisenssiä vai haetaanko lisenssi Internetin kautta. Kokeiluversion ja yksittäisten asennusten kohdalla valitaan **I want to acquire a license via Internet**. Mikäli haetaan muu kuin kokeiluversio, tarvitaan PTC:n asiakasnumero ja tilausnumero ([Sales Order Number](#)). Jos näitä ei ole käsillä, kannattaa pyytää lisenssi maahantuojalta.

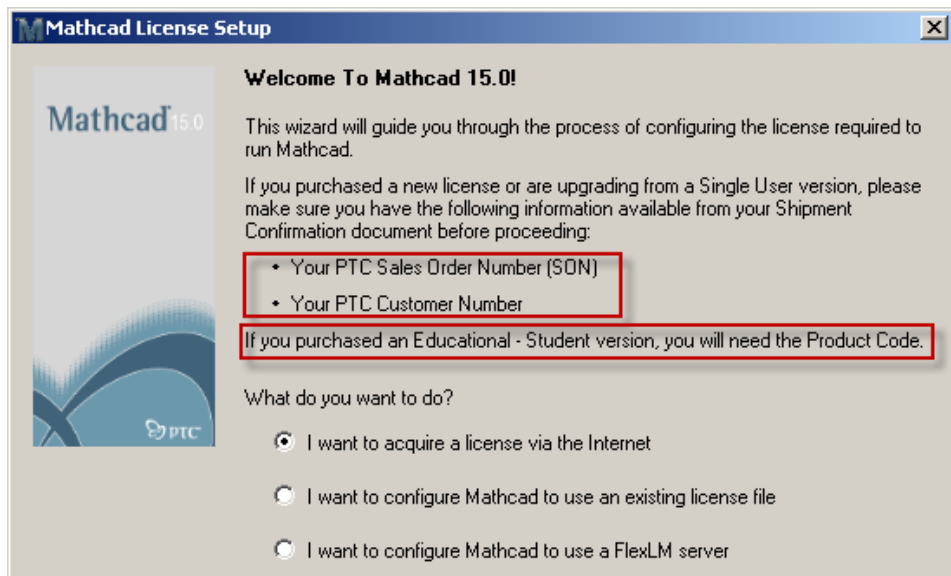
### **Muut vaihtoehdot:**

#### **I want to configure Mathcad to use an existing license file**

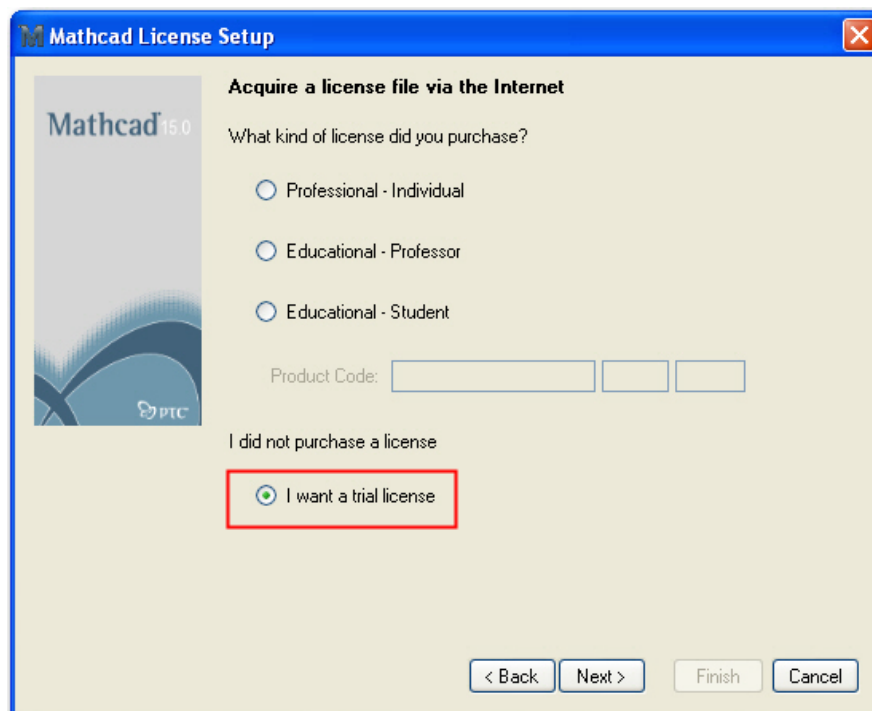
Jos lisenssi on jo saatu, valitaan tämä. Silloin asennus kysyy, missä lisenssin **dat-tiedosto** on. Lisenssit voidaan lähettää myös käyttäen muita päätteitä, kuten esim. **.txt**. Silloin tulee valita tiedostotyyppiä All files (\*.\*) . Asennus osaa lukea kyllä tällöinkin tiedoston.

#### **I want to configure Mathcad to use a FlexLM server**

Jos käytetään **kelluvaa** lisenssiä ja lisenssipalvelin on jo olemassa, annetaan tämä vaihtoehto. Asennus kysyy silloin lisenssipalvelimen nimeä



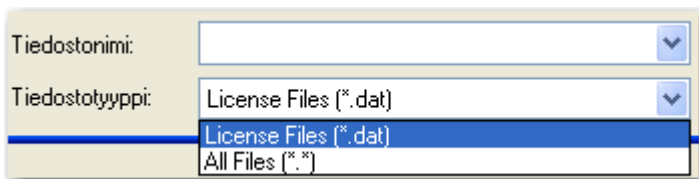
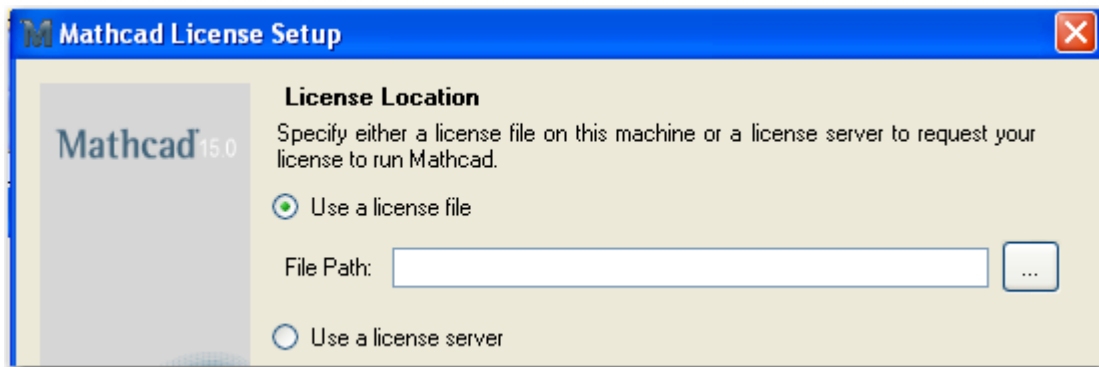
2. Seuraavaksi kysytään käytettävän lisenssin tyyppiä.  
Ainoastaan Educational - Student lisenssiin tarvitaan tuotekoodi.  
Kokeiluversiota asennettaessa valitaan **I want a trial license**.  
Paina valinnan jälkeen **Next**.  
Huom: Tämä ikkuna tulee vain, jos on valittu **I want to acquire a license via Internet**.



## Tapa 1 – lisenssi on jo olemassa

Jos on valittu **I want to configure Mathcad to use an existing license file**, pyydetään kertomaan, missä tämä lisenssitiedosto sijaitsee. Se voi olla tässä vaiheessa esim. sähköpostin liitetiedostojen kansiossa. Lisenssin tarkennin on **dat**, mutta lisenssit voidaan myös lähettää muilla tarkentimilla, esim. **txt**. Täten, jos lisenssiä ei löydy, vaikka se on

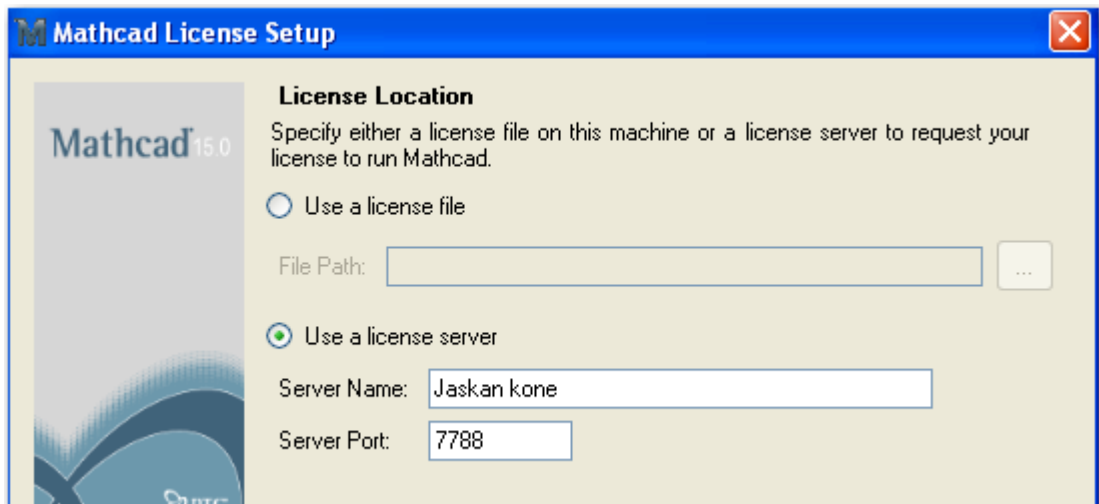
hakukansiossa, tulee vaihtaa hakuehdoksi **All files**.



Kun tämä tiedosto on osoitettu, lisenssi kirjoitetaan  
**C:\Program Files (x86)\Mathcad\Mathcad 15\licenses** -kansioon nimellä **license.dat**.

## Tapa 2 – käytetään lisenssipalvelinta

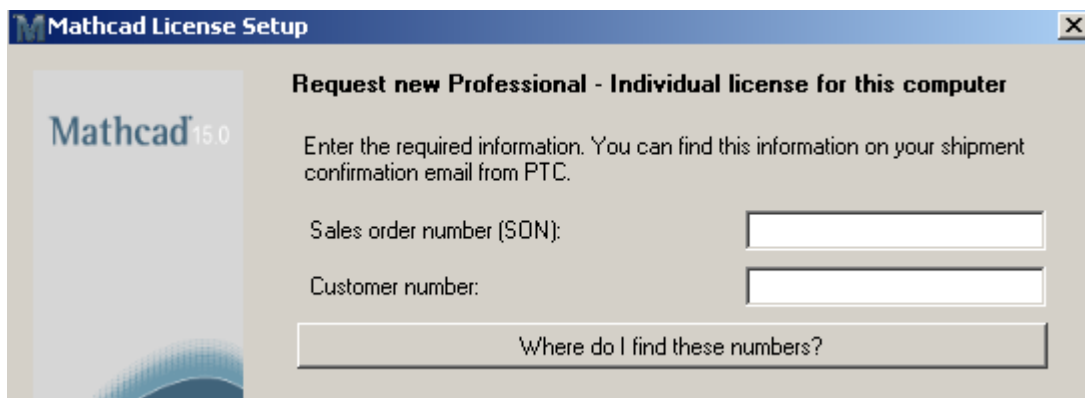
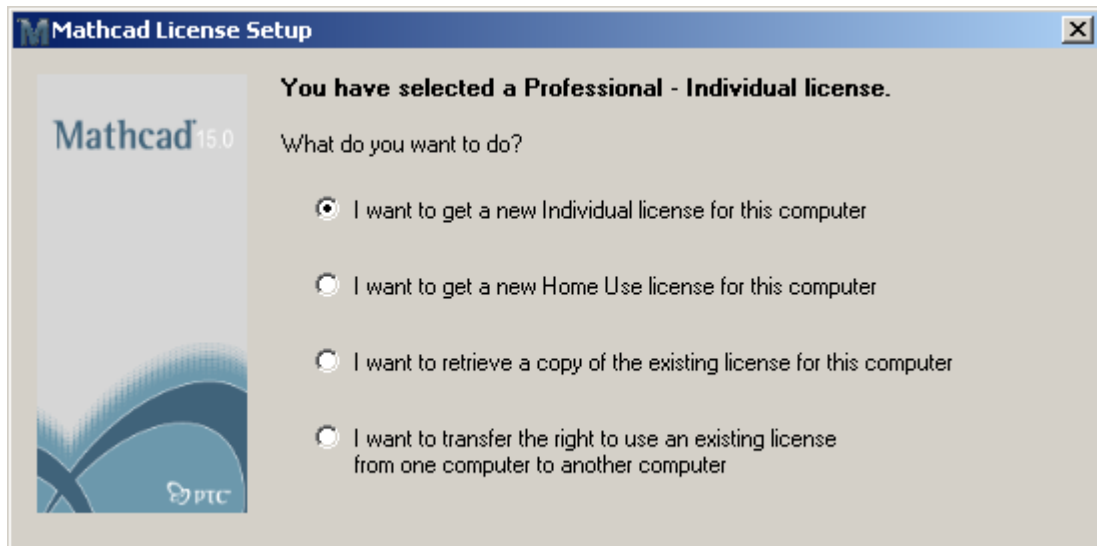
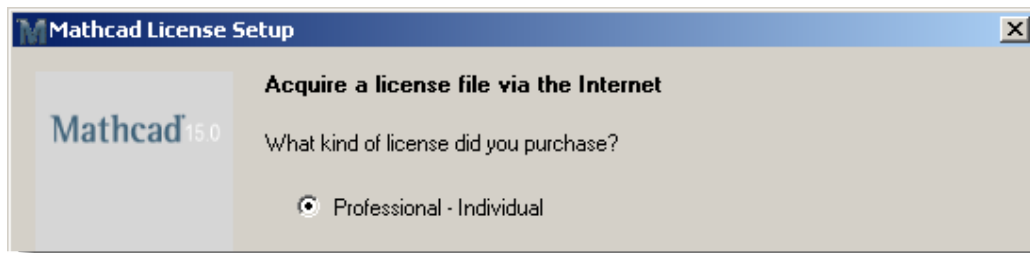
Jos on valittu **I want to configure Mathcad to use a FLEXnet server**, pyydetään kertomaan lisenssipalvelimen nimi ja käytettävä portti (oletus 7788).



Lisenssipalvelimen nimi ja portti

## Tapa 3 – haetaan lisenssi (ei kokeilulisenssi) PTC:n sivustolta

Tässä on monia eri vaihtoehtoja. Nyt tarvitaan asiakastiedot, PTC:n asiakasnumero ja tilausnumero. Tämä menettely sopii vain kokeneemmille käyttäjille ja suosittelemme muille lisenssin pyytämistä maahantuojalta.



I want to get a new Individual license for this computer

I want to get a new Home Use license for this computer

I want to retrieve a copy of the existing license for this computer

I want to transfer the right to use an existing license form one computer to another computer

Kyseessä on uusi yksittäislisenssi. Tämän tarvitaan tilausnumero ja asiakasnumero Tässä on kyseessä kotikäyttöoikeus. Kutakin kelluvaa lisenssiä kohden saa kaksi kotikäyttöoikeutta. Kullekin yksittäislisenssille saadaan lisäksi yksi kotikäyttöoikeus

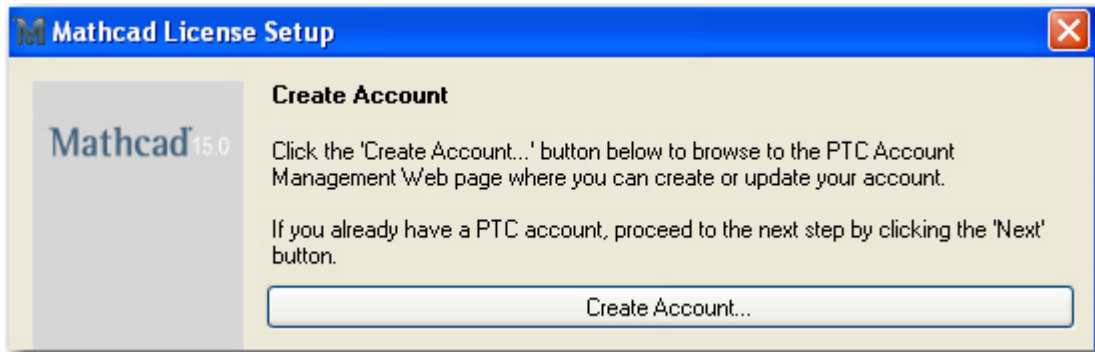
Tässä tapauksessa tälle koneelle on jo olemassa lisenssi, mutta sitä ei löydetä ja tarvitaan uusi.

Tällä siirretään lisenssi koneelta toiselle. Tähän tarvitaan PTC:n Basic Account tilin sijaan Cutomer Service account.t

## Tapa 4 - haetaan kokeilulisenssi Internetin kautta

- Asennus kysyy PTC:n tiliä (sähköpostiosoite ja salasana). **Ellei** sinulla ole ennestään tätä valitse **Create Account**.

**Jos** sinulla on jo luotuna PTC tili, klikkaa Next. Ohjeessa voit [hypätä tämän jakson yli](#).



- Tilin luonnissa sinulta kysytään koko joukko tietoja. Salasanan vihjekysymyksen avulla voit myöhemmin saada uuden salasanan, jos unohdat nykyisen.

Personal Information	
* First Name:	Matti
* Last Name:	Matikka
* Title:	Hra
* E-mail:	matti@matikka.fi
* Confirm E-mail:	matti@matikka.fi
* Telephone:	+358-555-555555
* Company Name:	Ihan itse
* Address:	Aleksanterinkatu 1
* City:	Helsinki
State/Province:	
Zip/Postal Code:	00100
* Country:	Finland
* Preferred Language:	English
I would like to receive e-mail from PTC: <input checked="" type="radio"/> Yes <input type="radio"/> No	
Security Information	
* Password:	••••••
* Confirm Password:	••••••
* Password Hint Question:	Eka auto
* Password Hint Answer:	Volvo
<input type="button" value="Reset"/>	<input type="button" value="Create Account &gt;"/>

Täytä punaisella tähdellä merkatut pakolliset kentät.

- Tilin luonnin jälkeen saat siitä ilmoituksen.

PRODUCTS | SOLUTIONS | CONSULTING & TRAINING | PARTNERS | COMMUNITIES | ABOUT PTC | SUPPORT |

Home > PTC.com Accounts > New Account

## New Account

Congratulations, your PTC.com account has been successfully created.

Your username is now: **matti@matikka.fi**

Your PTC.com account gives you access to:

### PTC E-mail

You can update your PTC e-mail preferences, subscribe to additional PTC mailings, or unsubscribe from mailings [here](#).

**How Can We Help You?**

Discover Our Software Capabilities

Explore the Industries We Serve

6. Jatka asennusta painamalla **Next**, jolloin sinun tulee kirjautua tilillesi.

### Mathcad License Setup

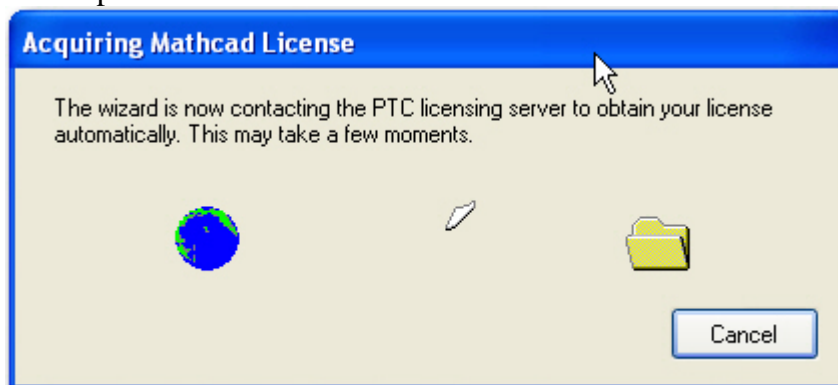
#### Account Information

Please enter the user name and password of your PTC account.

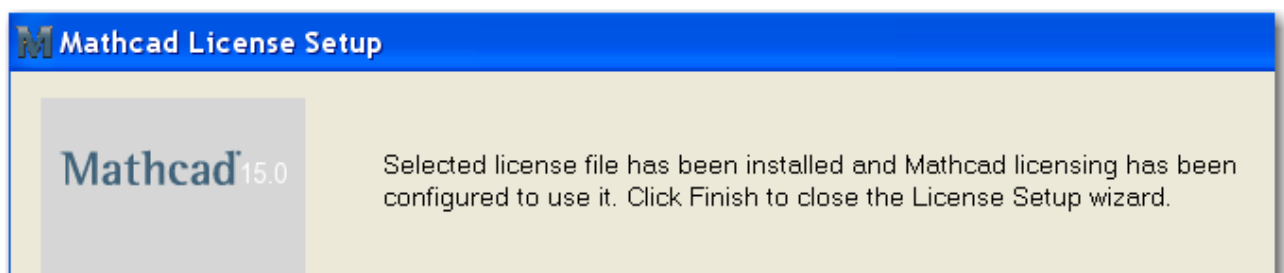
User Name:

Password:

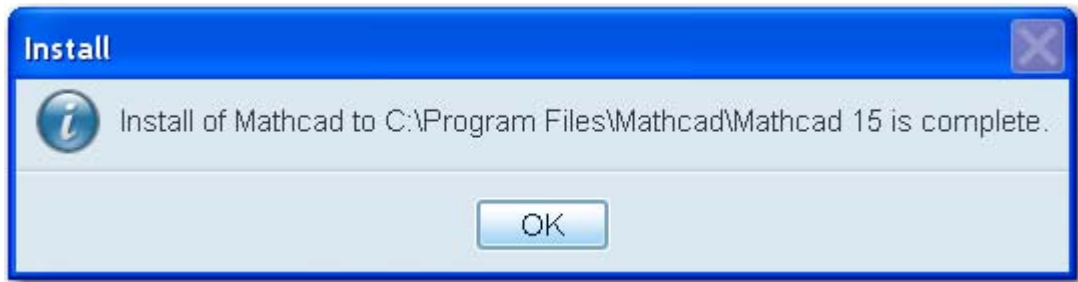
7. PTC:n palvelin aloittaa lisenssin lähettämisen.



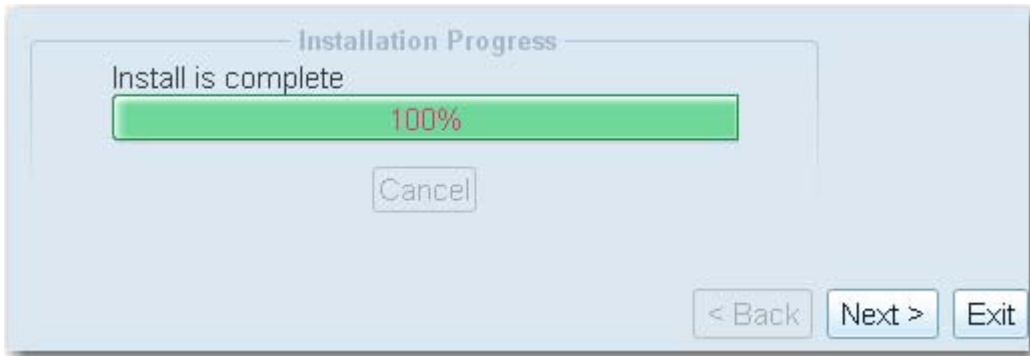
8. Lopuksi saat viestin lisenssin asennuksen onnistumisesta. Klikkaa **Finish**.



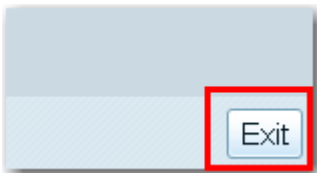
9. Mathcadin asennus ilmoittaa ohjelman tulleen asennettua



10. Valitse **Next**.



11. Asennuksen aloituksessa näytetty ikkuna avautuu. Voit asentaa myös PTC  
Lisenssipalvelimen, mutta se tarvitaan vain verkkolisensseille. Näiden asennuksesta löydät  
lisätietoja [Mathcadin usein kysytyistä kysymyksistä](#).  
Valitse **Exit**.



12. Valitse **Yes** kysymykseen.

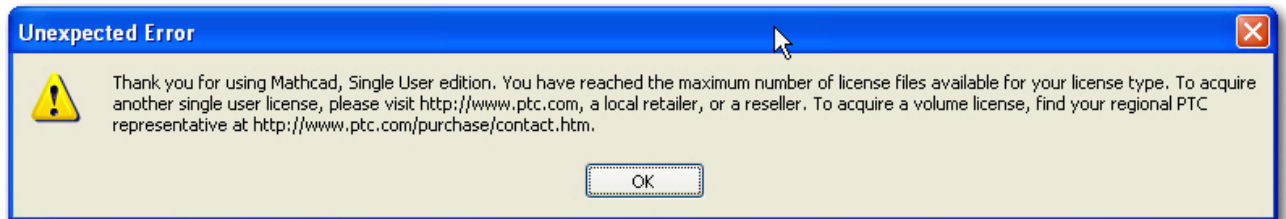


Mathcad on valmis käytettäväksi

## Ongelmatilanteet

### Mitä tehdä, jos asennus ilmoittaa liian monesta asennuksesta

Mikäli olet jo hakenut kokeilulisenssin aiemmin tai olet jo käyttänyt kaikki asennukset, saat seuraavan virheilmoituksen. Ota tällöin yhteyttä maahantuojaan, puh 09-6927677 tai [info@zenex.fi](mailto:info@zenex.fi).



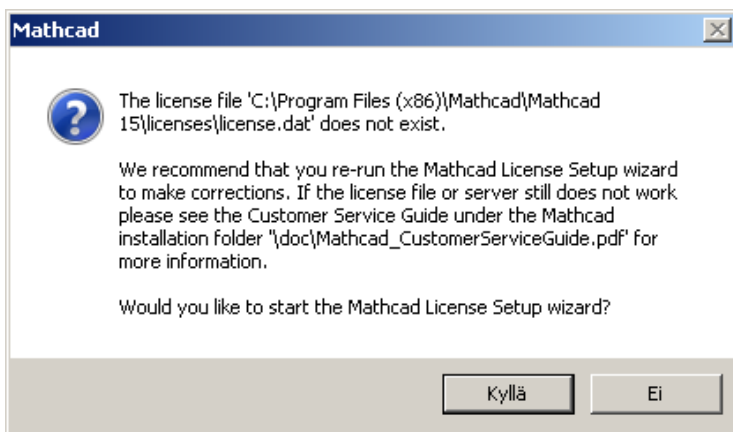
### Miten otetaan käyttöön suomenkieliset valikot.

Tarvittava asennuspaketti löytyy [Mathcad.fi sivustolta](http://www.mathcad.fi).

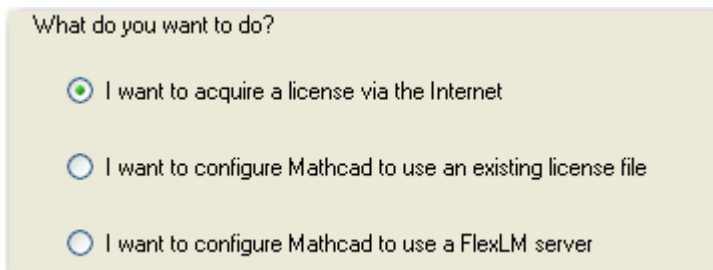
Asennus on melko yksinkertainen. Tärkeää on valita oikea versio.

### Miksi ohjelma pyytää lisenssiä käynnistettäessä?

Joskus asennuksessa on jäänyt hakematta lisenssi tai se ei ole asentunut oikein koneelle. Tällöin tulee seuraava virheilmoitus



Vastataan kyllä, jolloin saadaan samat kysymykset kuin aiemmin.



Valitaan oikea vaihtoehto. Lisätietoja [tästä](#).