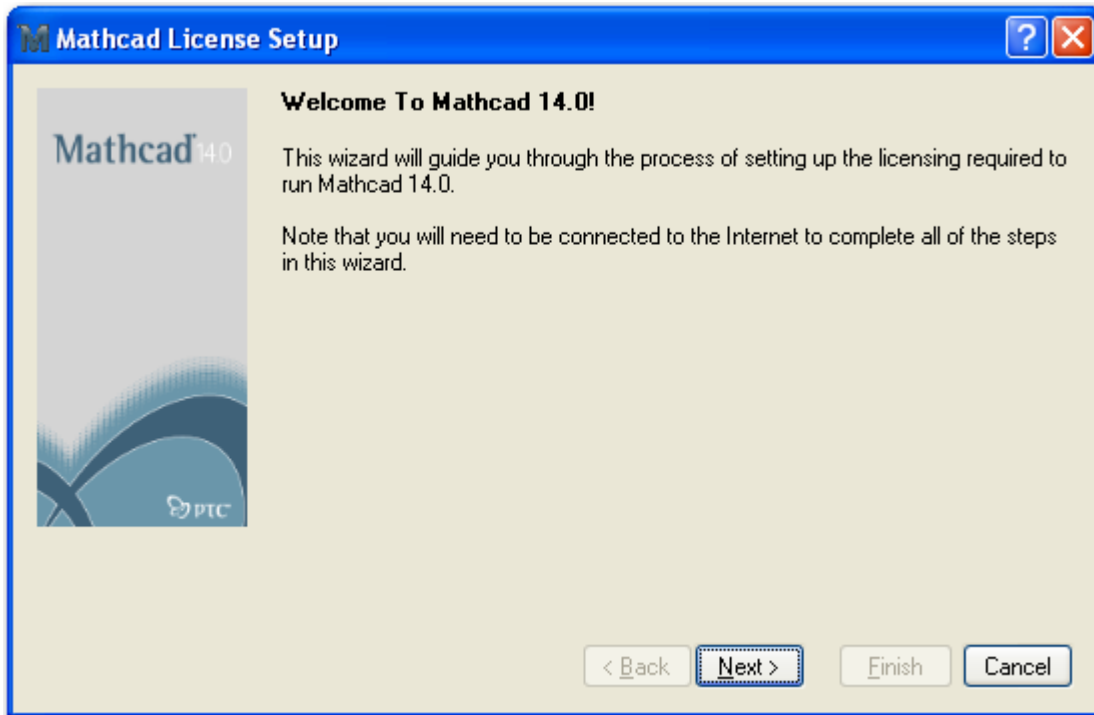


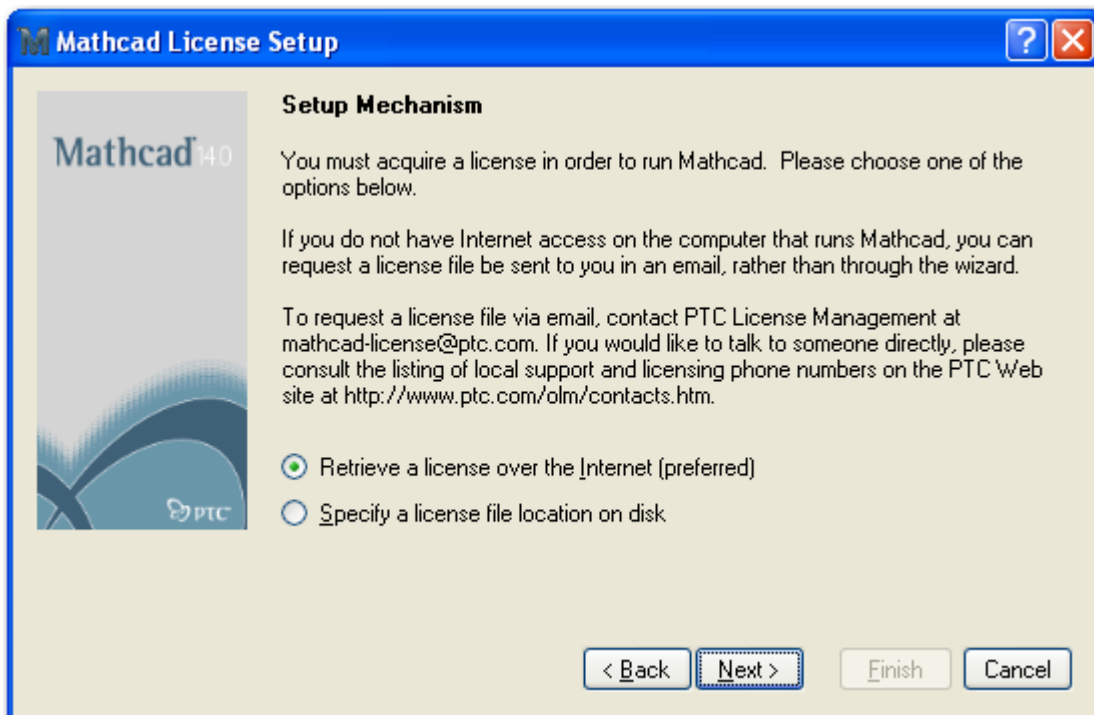
Näin asennat Mathcad esittelyversion

Kun olet ladannut esittelyversion, käynnistä sen asennus. Ohjelma purkaa aluksi tiedostot väliaikaiseen hakemistoon, jonka jälkeen asennusohjelma käynnistyy. Voit asennuksen jälkeen poistaa kyseisen hakemiston.

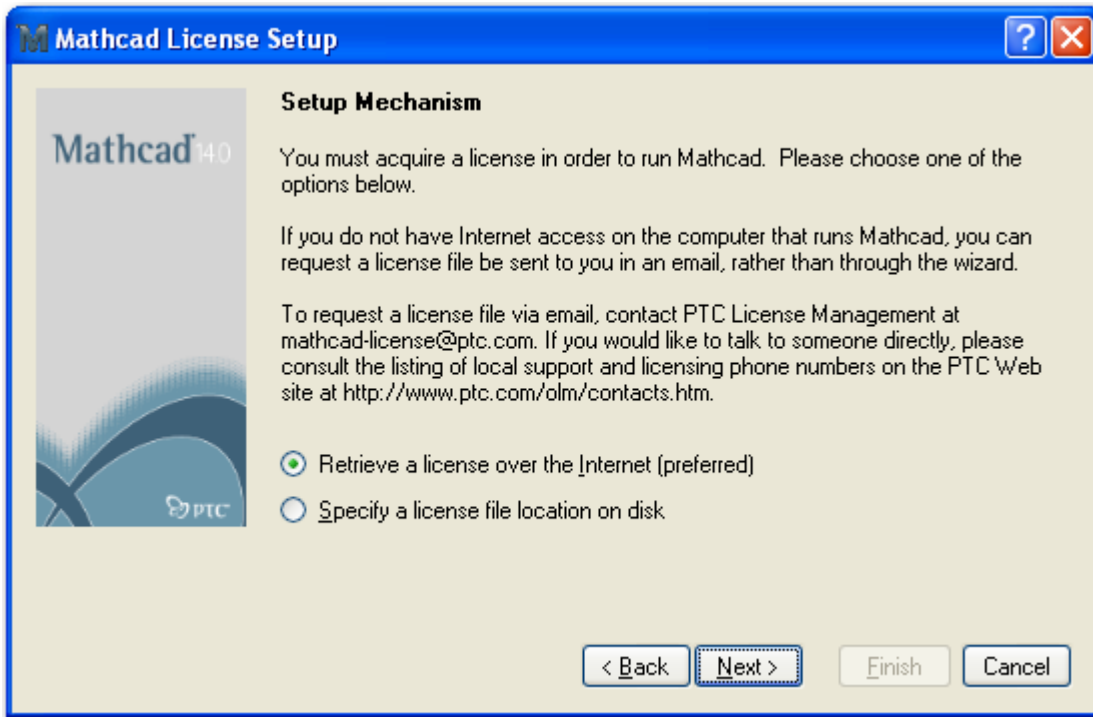
Valitse Mathcad 14 valikosta jolloin asennusohjelma käynnistyy.



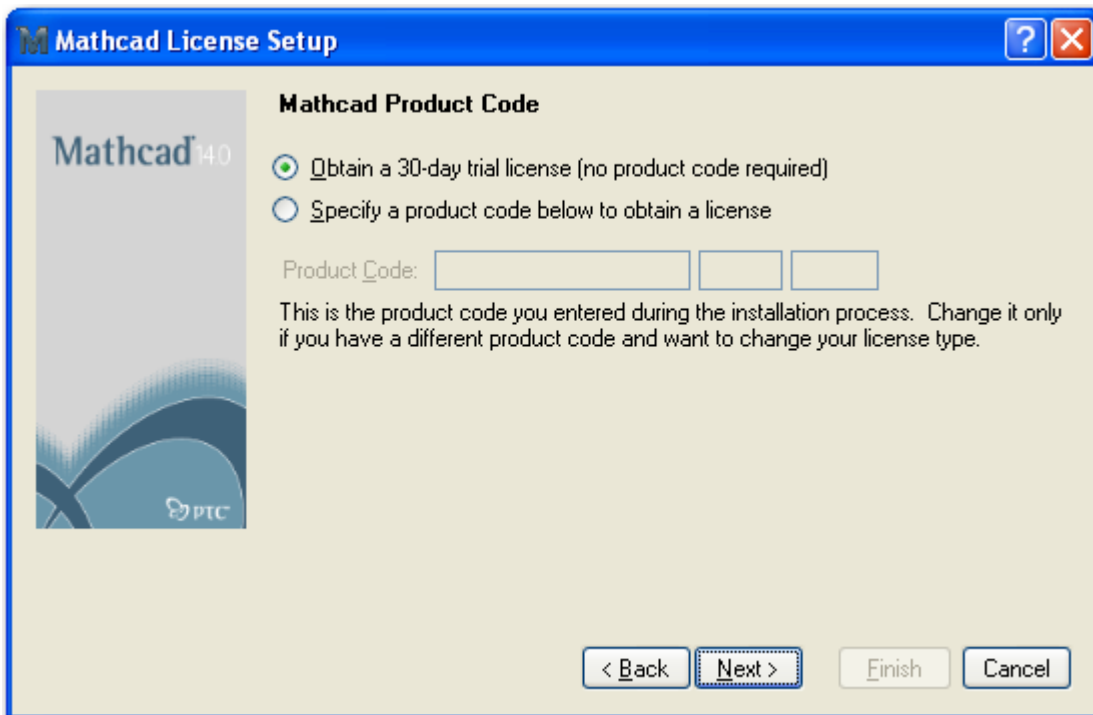
Valitse Next.



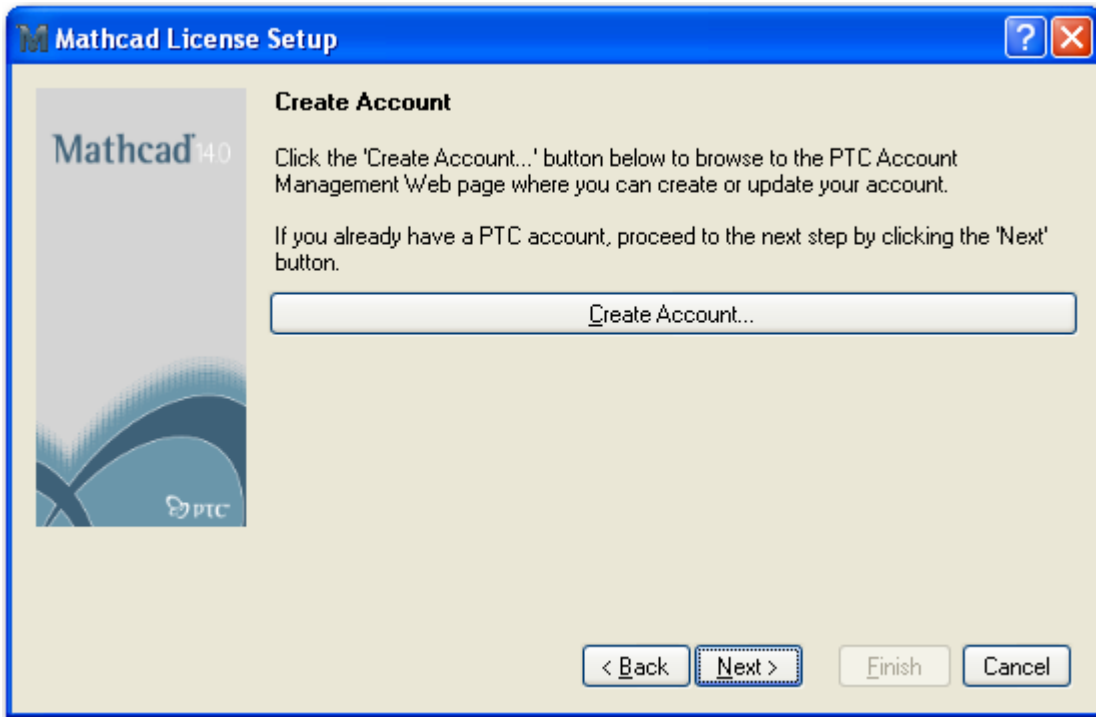
Katso että pylpyrä on kuvanmukaisessa kohdassa ja valitse Next.



Katso että pylpyrä on kuvanmukaisessa kohdassa ja valitse Next.



Katso että pylpyrä on kuvanmukaisessa kohdassa ja valitse Next.



Klikkaa Create Account, jolloin ohjelma aukaisee internet selaimen.

Aluksi valitse kieli ja tämän jälkeen klikkaa Continue.



Anna yhteystietosi ja lähetä ne, jolloin saat seuraavan viestin.



New Account

Congratulations, your PTC.com account has been successfully created.

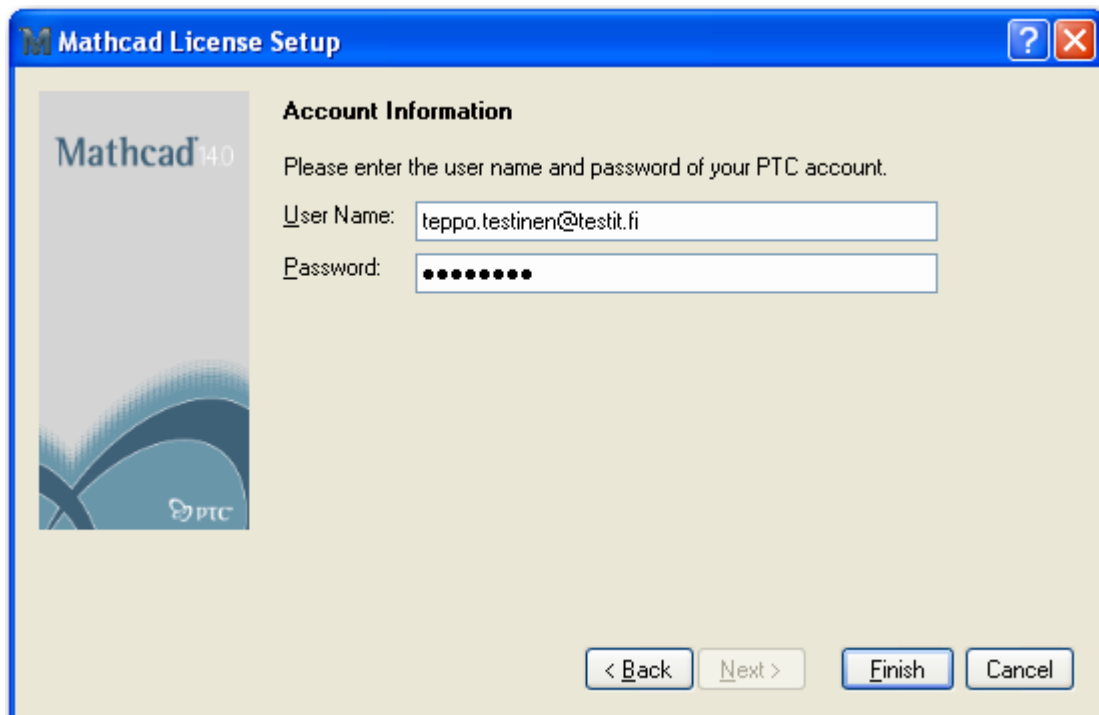
Your username is now: **teppo.testinen@testit.fi**

Your PTC.com account gives you access to:

PTC E-mail and PTC Express

- There are many ways to stay connected to PTC, including multiple language versions of

Palaa takaisin ohjelmaan ja anna juuri tekemäsi käyttäjänimi ja salasana.



Mathcad License Setup

Account Information

Please enter the user name and password of your PTC account.

User Name:

Password:

< Back Next > Finish Cancel

Ohjelma hakee lisenssin ja tämän jälkeen olet **valmis**.