

6.2.2019
rev.1

Verkkolisenssin lainaus

Tässä ohjeessa edellytetään, että:

- **Kelluva lisenssi** on asennettu palvelimelle.
- Työkoneella, johon lainataan lisenssi, on asennettu **Mathcad**.

Palvelimella olevia kelluvia lisenssejä voi lainata esimerkiksi etätyöpäivän tai asiakaskäynnin ajaksi ja sen jälkeen palauttaa. Kelluvaa lisenssiä voidaan lainata enintään **7-14 päiväksi**, jonka jälkeen lisenssi palautuu automaattisesti serverille.

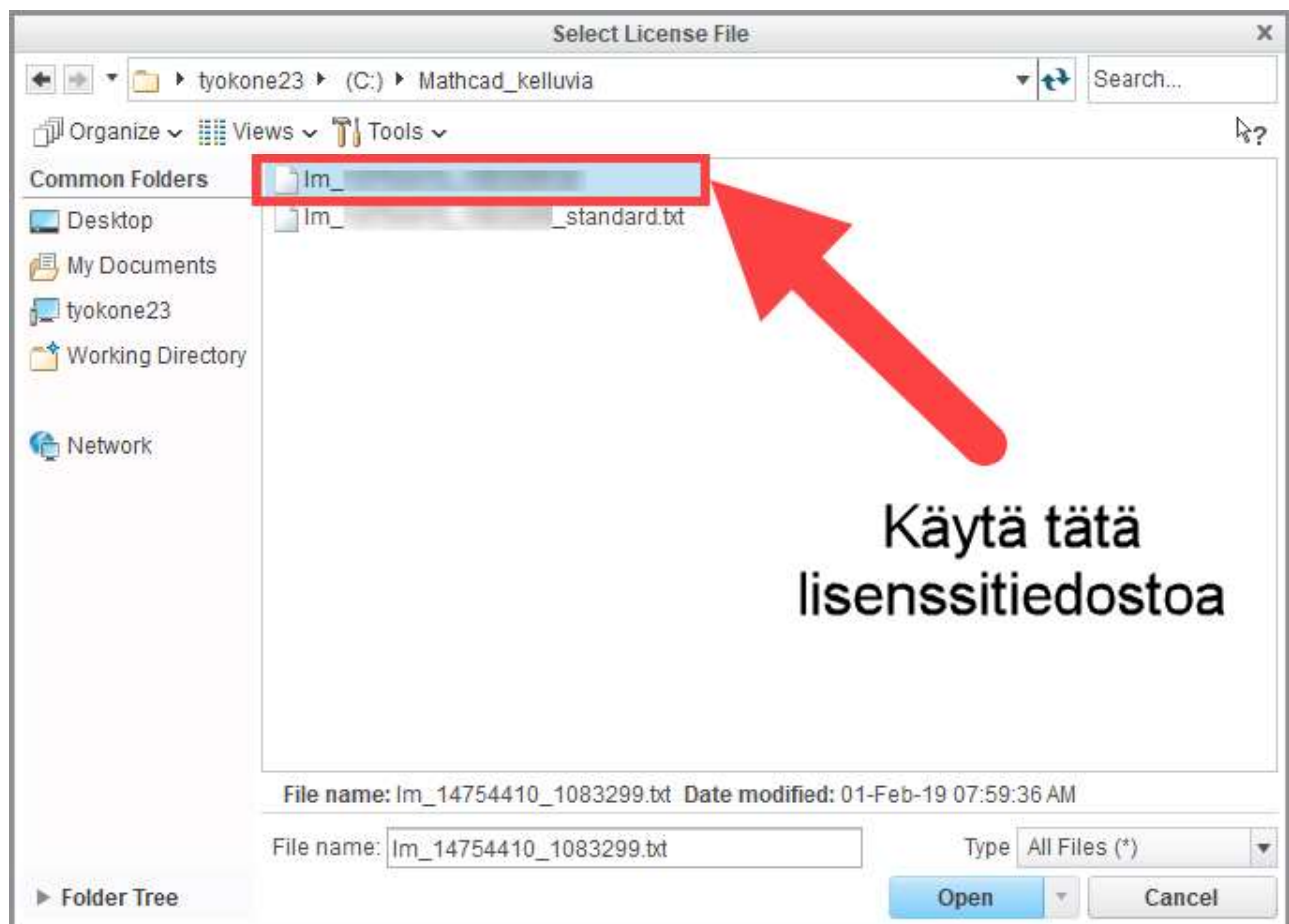
Sisältö

- 1) Ennen lisenssin lainausta
- 2) Lisenssinlainaus Mathcad Prime versiolla
- 3) Lisenssinlainaus Mathcad 15 versiolla

Ennen lisenssin lainausta

Ennen lisenssin lainaamista, lisenssipalvelinta hoitava henkilö tulisi tarkistaa, että oikea lisenssitiedosto on käytössä. Mathcad lisenssit toimitetaan .zip tiedostona, jossa on kaksi lisenssiä, josta yksi päättyy **_standard.txt**.

Varmista, että palvelimella on lisenssitiedosto, joka **EI** päätty **_standard.txt**.

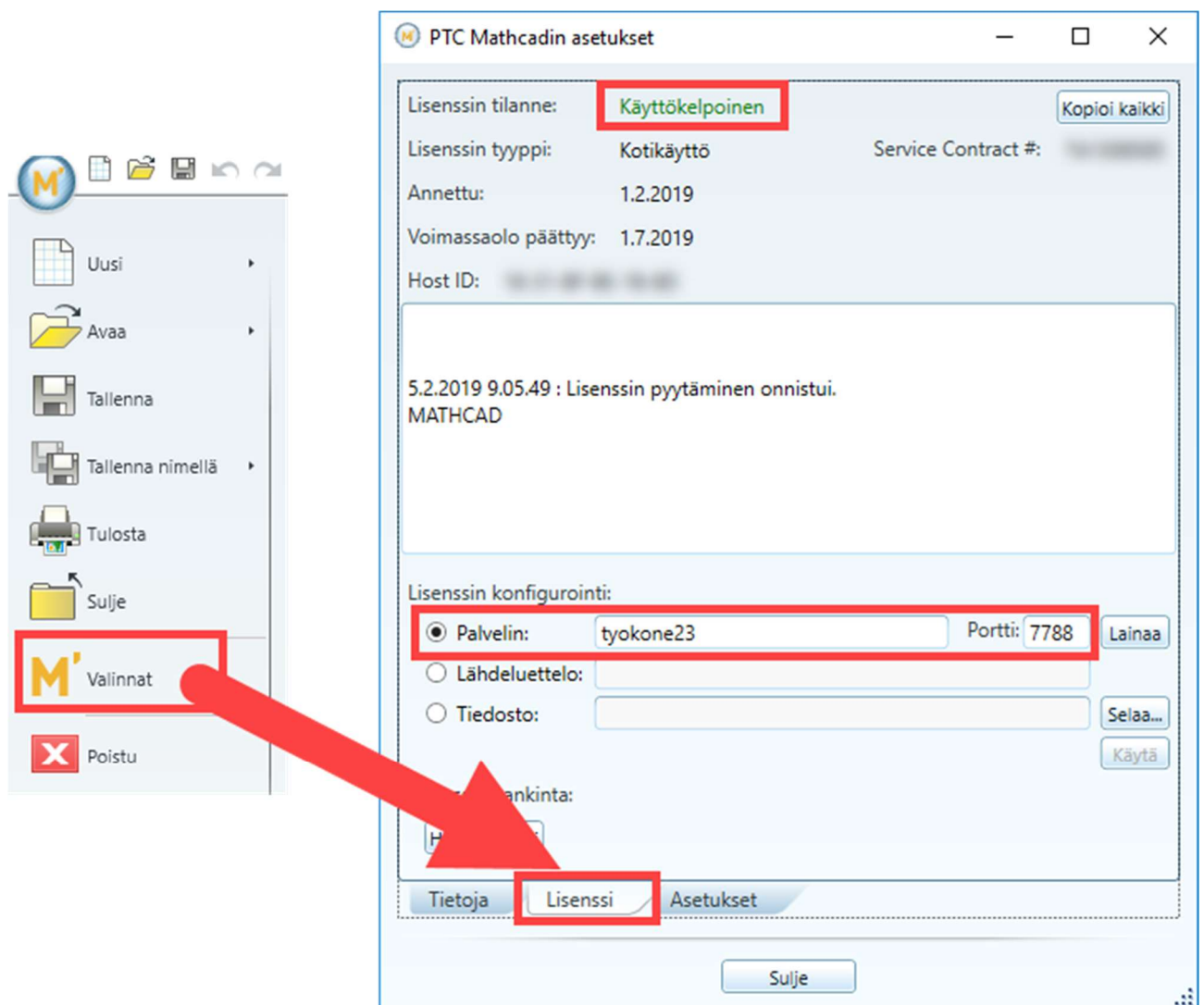


Jos **_standard.txt** päättyvä lisenssitiedosto on palvelimella, lisenssilainausprosessi ilmoittaa virheestä.

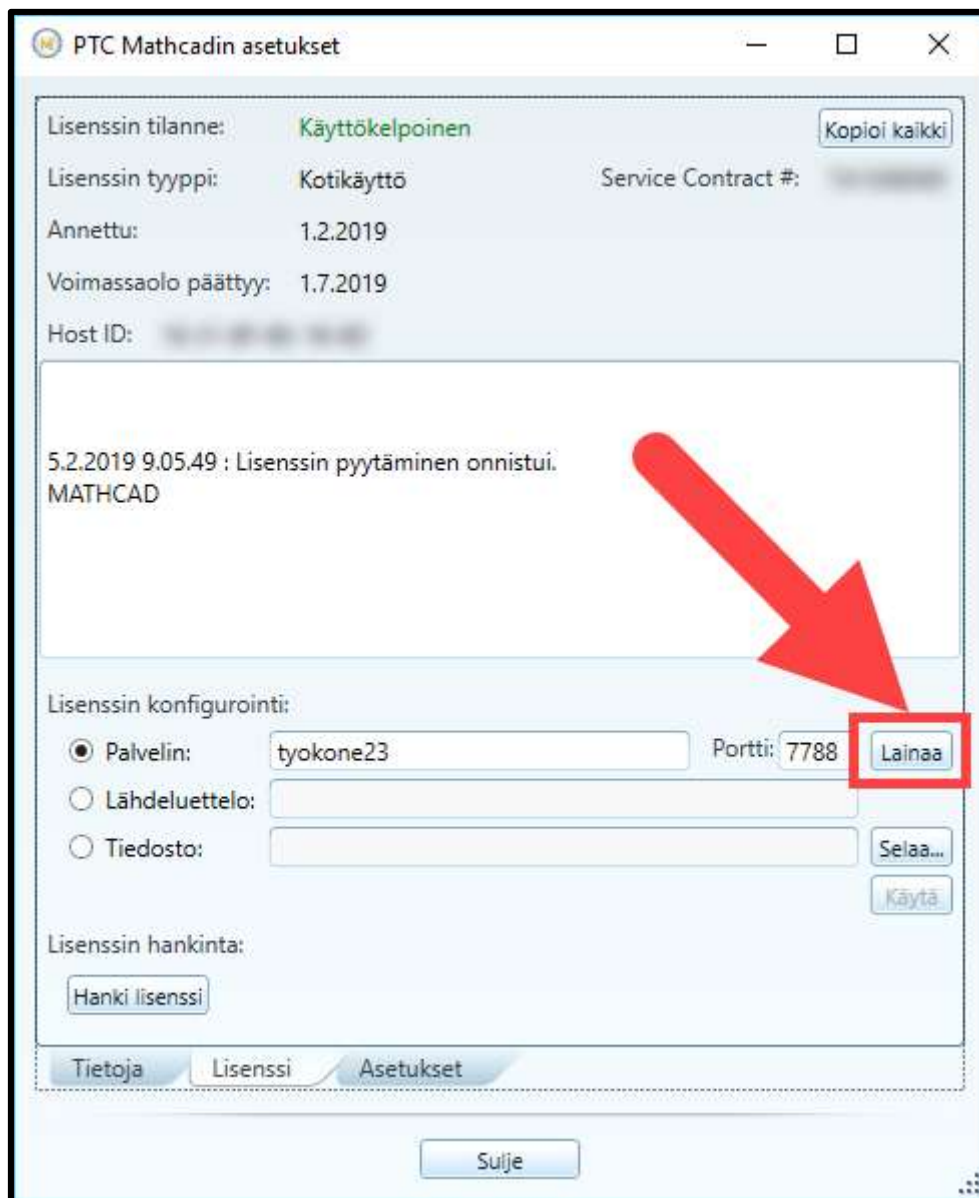
```
Requesting MATHCAD ...  
7788@tyokone23: (-68) License BORROW support not enabled.
```

Lisenssin lainaus Mathcad Prime versiolla

- 1) Käynnistä Mathcad Prime, klikkaa **Mathcad ikonia** ruudun vasemmassa yläkulmassa ja klikkaa **Valinnat** kohtaan. Uusi ikkuna ilmestyy ja avaa siitä **Lisenssi** välilehteä. Varmista, että ohjelma lukee lisenssin **Palvelimelta** ja että **Lisenssin tilanne** on **Käyttökelpoinen**.



- 2) **Palvelin** kohdan vieressä klikkaa **Lainaa** näppäintä. Jos lainaus onnistuu, saat viestin, joka kertoo, milloin lainausaika loppuu. Mathcad Prime lisenssin voi lainata enintään **7 päiväksi**, jolloin lisenssi palautuu automaattisesti serverille.



PTC Mathcadin asetukset

Lisenssin tilanne: **Käyttökelpoinen** Kopioi kaikki

Lisenssin tyyppi: Kotikäyttö Service Contract #: XXXXXXXXXX

Annettu: 1.2.2019

Voimassaolo päättyy: 1.7.2019

Host ID: XXXXXXXXXX

5.2.2019 9.05.49 : Lisenssin pyytäminen onnistui.
MATHCAD

Lisenssin konfigurointi:

Palvelin: Portti: **Lainaa**

Lähdeluettelo:

Tiedosto: Selaa...

Käytä

Lisenssin hankinta:

Hanki lisenssi

Tietoja Lisenssi Asetukset

Sulje

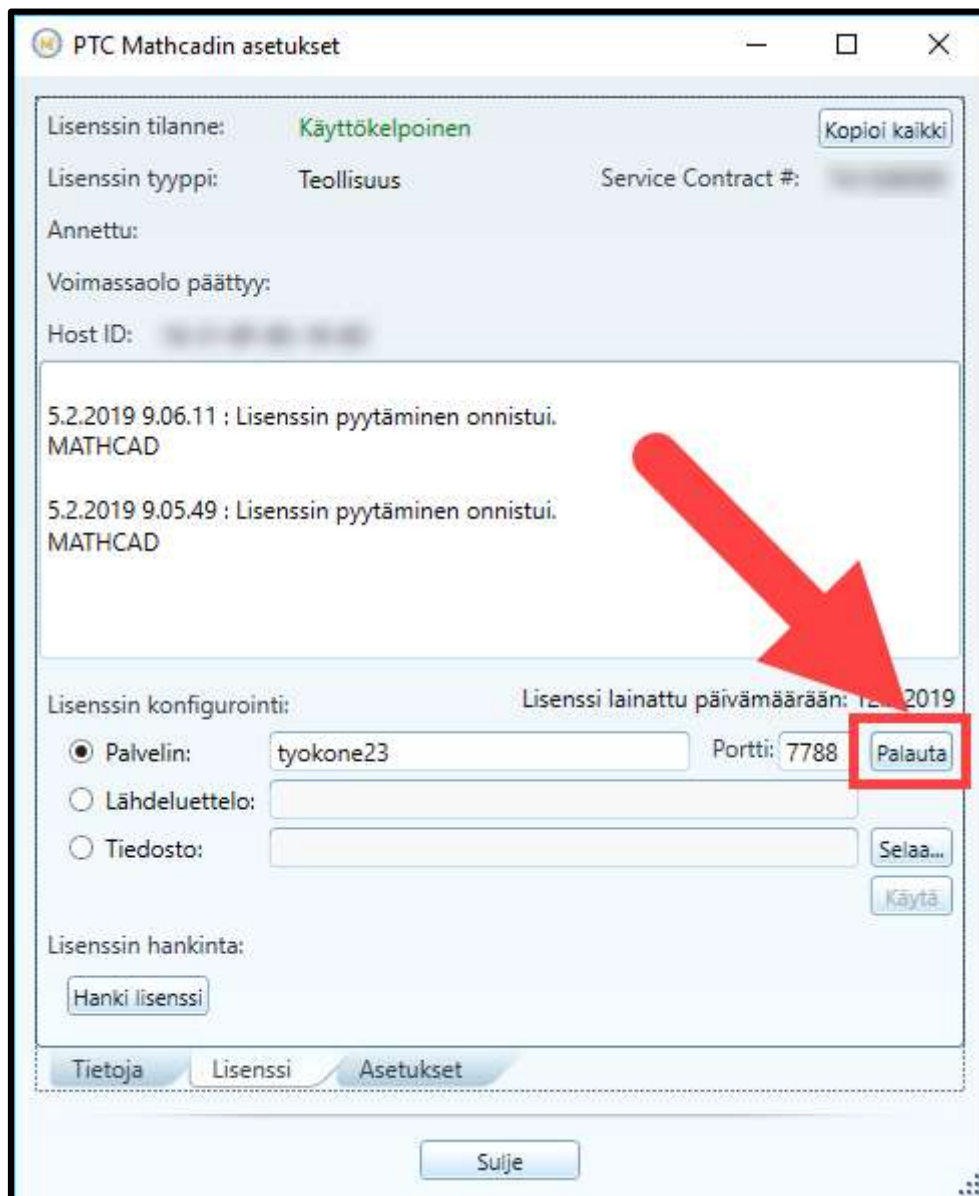


Lisenssin konfigurointi: Lisenssi lainattu päivämäärään: 12.2.2019

Palvelin: Portti: Palauta

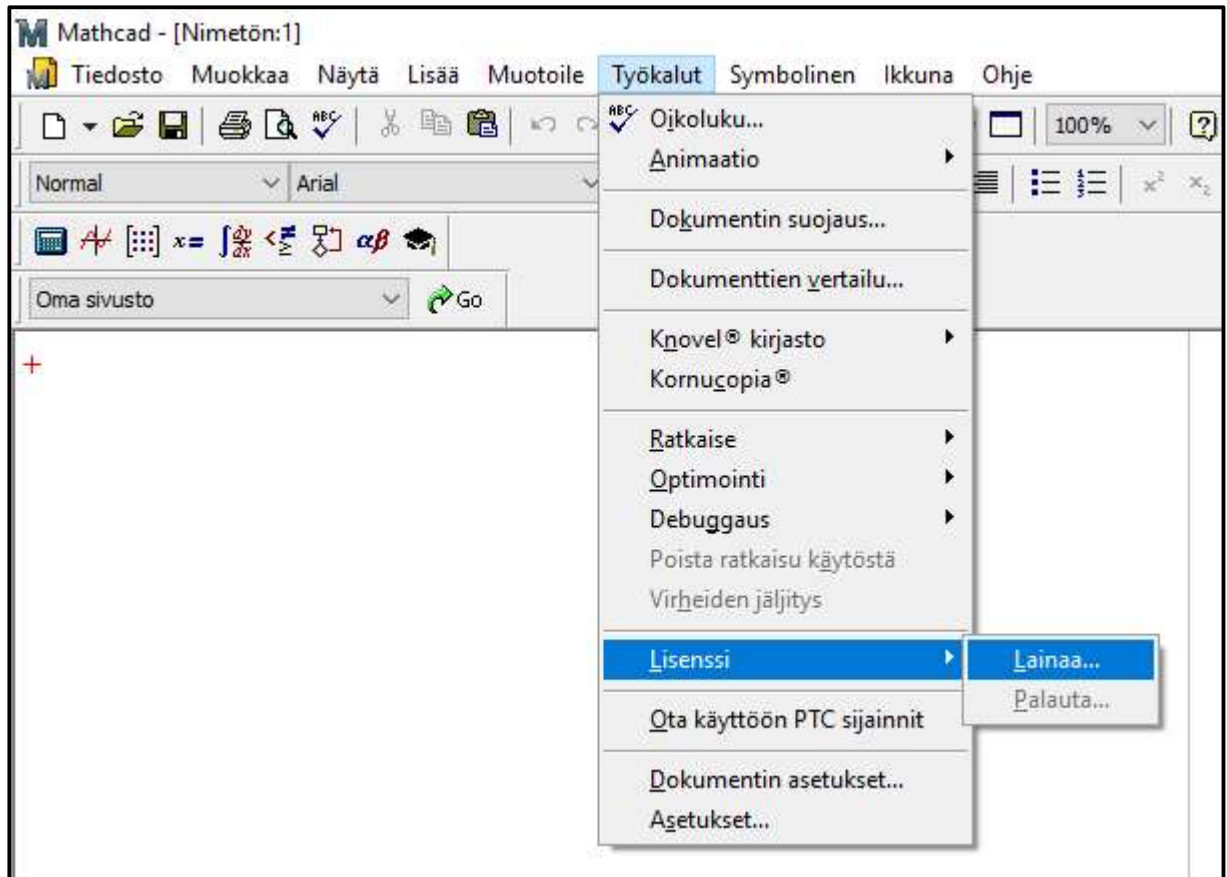
- 3) Lisenssi toimii nyt ilman internet-yhteyttä ja voit katkea yhteys lisenssipalvelimelle. Kun lisenssi on lainattu, se merkataan varatuksi ja näin lasketaan kellovan lisenssin enimmäiskäyttäjämäärään.

Jos et tarvitse lisenssiä koko lainausajaksi voit palauttaa lisenssin palvelimelle klikkaamalla **Palauta** näppäintä. Jos haluat lainata lisenssin uudestaan, on otettava taas yhteys lisenssipalvelimeen.

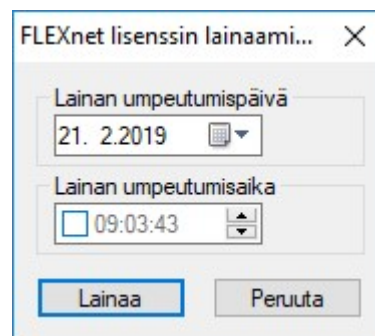


Lisenssin lainaus Mathcad 15 versiolla

- 1) Avaa **Työkalut** valikko, etsi **Lisenssi** ja valitse **Lainaa**.



- 2) Valitse haluttu lainausaika ja klikkaa **Lainaa**. Lisenssin voi lainata enintään **14 päiväksi**. Tämän jälkeen yhteys palvelimeen voi katkaista.



- 3) Kun lisenssi on lainattu, se merkataan varatuksi ja näin lasketaan kellovan lisenssin enimmäiskäyttäjämäärään.

Jos et tarvitse lisenssin koko lainausajaksi voit palauttaa lisenssin palvelimelle avaamalla **Työkalut** valikkoa, etsi **Lisenssi** ja valitse **Palauta**.

